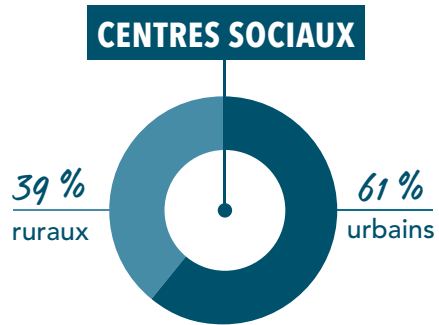


LES STRUCTURES D'ANIMATION DE LA VIE SOCIALE

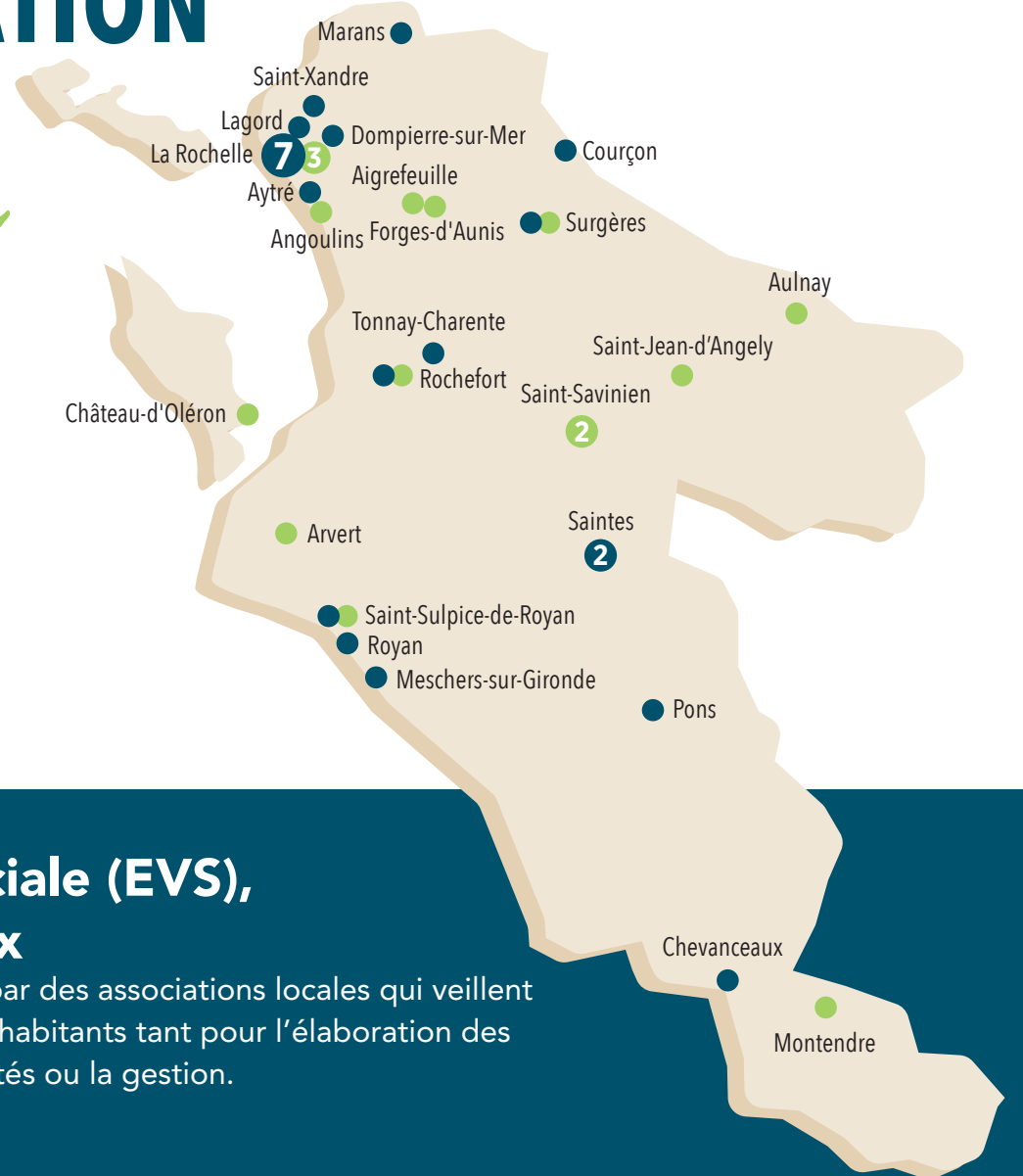
en Charente-Maritime

23 Centres Sociaux majoritairement urbains

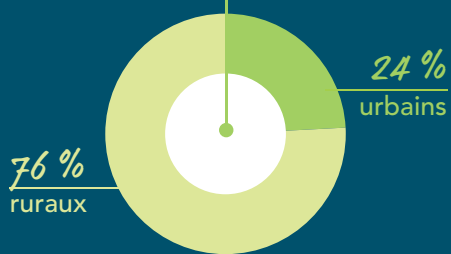


40 %

des Centres Sociaux agissent sur un territoire intercommunal



ESPACES DE VIE SOCIALE



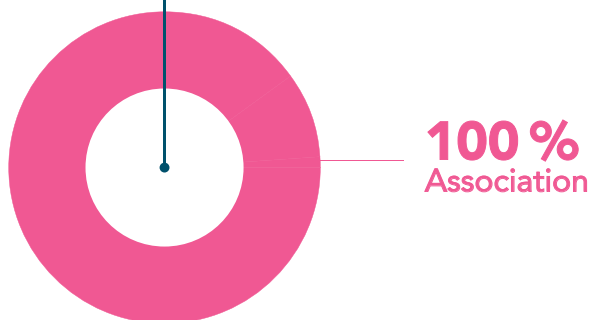
16 Espaces de Vie Sociale (EVS), majoritairement ruraux

Les espaces de vie sociale sont gérés par des associations locales qui veillent à l'implication et à la participation des habitants tant pour l'élaboration des projets que pour la conduite des activités ou la gestion.

LES CENTRES SOCIAUX À LA LOUPE

22 349 personnes adhérentes en Charente-Maritime

MODE DE GESTION



381

ASSOCIATIONS ACCUEILLIES

2 311 BÉNÉVOLES MOBILISÉS

SOIT 85 ETP* DE BÉNÉVOLAT

SOIT 3,62 ETP* PAR CENTRE SOCIAL

774 SALARIÉS

SOIT 456 ETP*

* ETP = Équivalents temps pleins



DES RÉALITÉS DIVERSES ENTRE LES CENTRES SOCIAUX

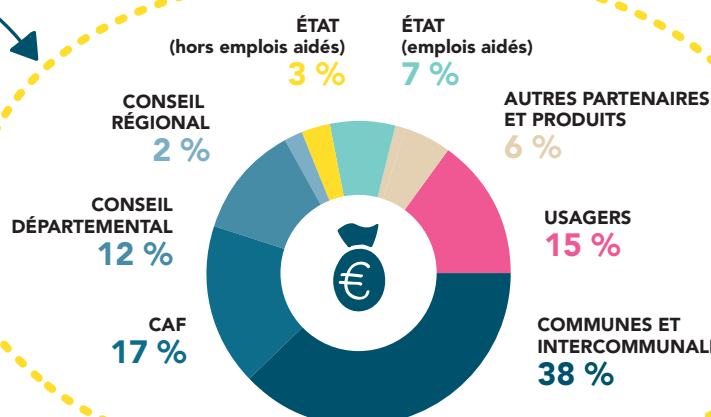
10

saliés pour le PLUS PETIT

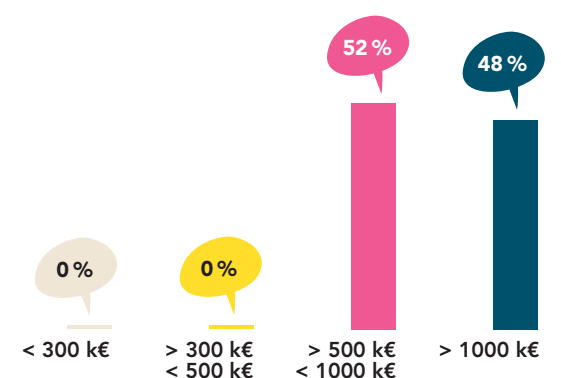
76

saliés pour le PLUS GRAND

PLUS DE 22 550 000 € DE BUDGETS CUMULÉS



REPARTITION DES CENTRES SOCIAUX SELON LEUR BUDGET



ZOOM SUR LES ACTIONS DES CENTRES SOCIAUX en Charente-Maritime

Agir en direction de l'enfance et des adolescents

Petite enfance
(0-3 ans)



70 %
des centres

Enfance
(4-10 ans)



100 %
des centres

Préadolescents
(10-14 ans)



87 %
des centres



Accueillir, écouter, orienter pour tous les âges

En portant une attention particulière aux différentes vulnérabilités, ils préviennent, créent, maintiennent ou renforcent le lien social.

100 % des Centres Sociaux
sont engagés dans la lutte contre
l'isolement.

1 055 personnes ont bénéficié
d'une action d'apprentissage du
français en 2017



Faciliter l'accès aux droits

100 % des Centres Sociaux
facilitent l'accès au droit des personnes à travers des
permanence d'institutions, points relais, écrivain public...

96 % des Centres Sociaux
pallient aux ruptures numériques.

14 Centres Sociaux
accompagnent les jeunes (16-25 ans)
sur les questions d'accès aux droits
et de pratiques numériques.



96 % des Centres Sociaux
sont engagés en faveur du bien-vieillir.

Plus de 3 100 seniors accueillis.
Principales activités : activités
sportives, culturelles et de loisirs, ateliers
de sensibilisation, partage d'expériences
et de mémoire avec les générations plus
jeunes.

48 % des Centres Sociaux
mènent des actions autour
du handicap.



Améliorer la santé au quotidien

Les Centres Sociaux favorisent le bien-vieillir, la prévention
des conduites à risques ainsi que les dangers d'internet
et de la connexion permanente, l'hygiène et la nutrition, le
bien-être et l'estime de soi, la pratique d'une activité
sportive, etc.



48 %
DES CENTRE SOCIAUX
FAVORISENT L'ACCÈS AU SOIN