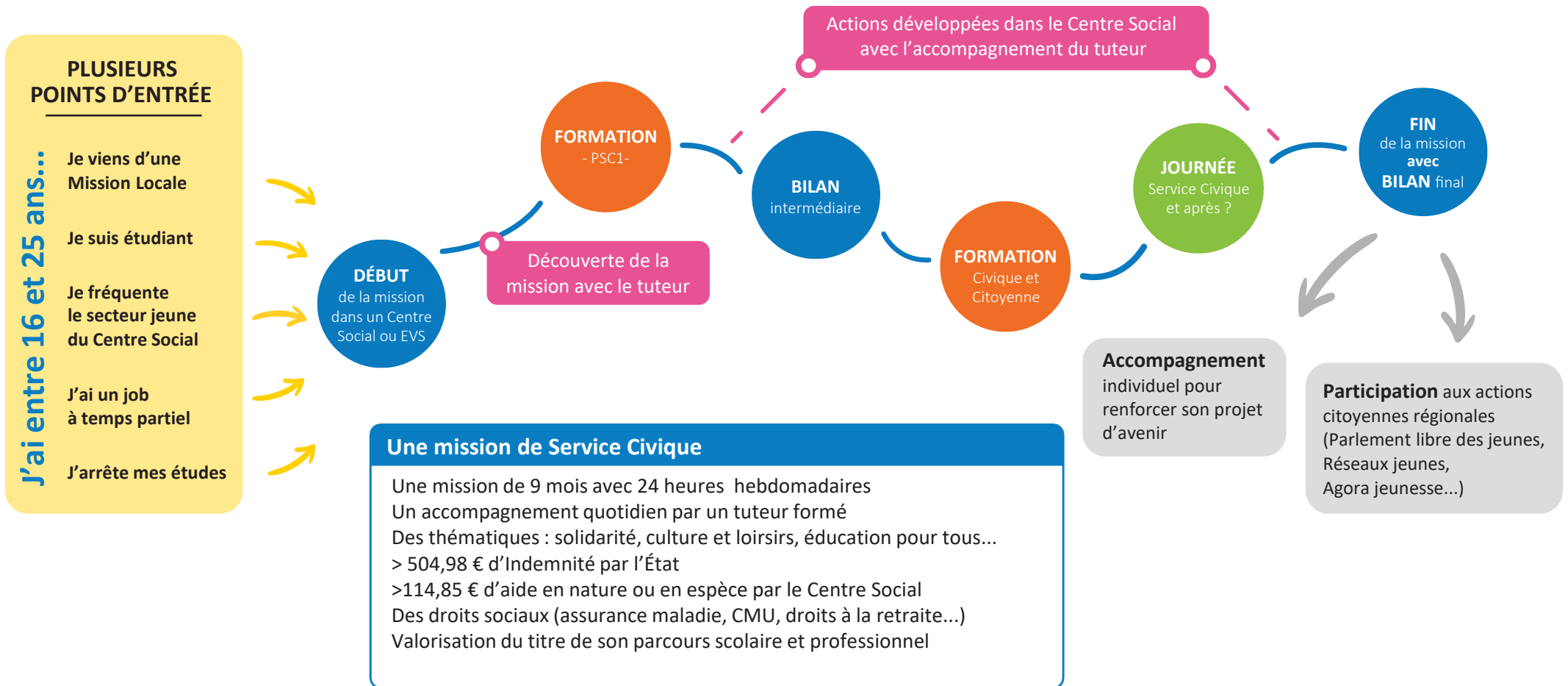


PARCOURS TYPE D'ENGAGEMENT

d'un jeune en mission de Service Civique dans le réseau des Centres Sociaux de Nouvelle-Aquitaine



Les Fédérations départementales proposent de l'intermédiation, c'est-à-dire que des référents Service Civique départementaux sont en appui des jeunes et des tuteurs, notamment sur les temps de bilan.

